

## Schéma B/8

**Standardní pracovní místo.  
Zúžení vozovky z obou stran.  
Úprava přednosti dopravními značkami**

výstražné světlo typu 1  
nebo značka umístěna na  
fluorescenčním žlutozeleném  
podkladu, v protisměru shodně

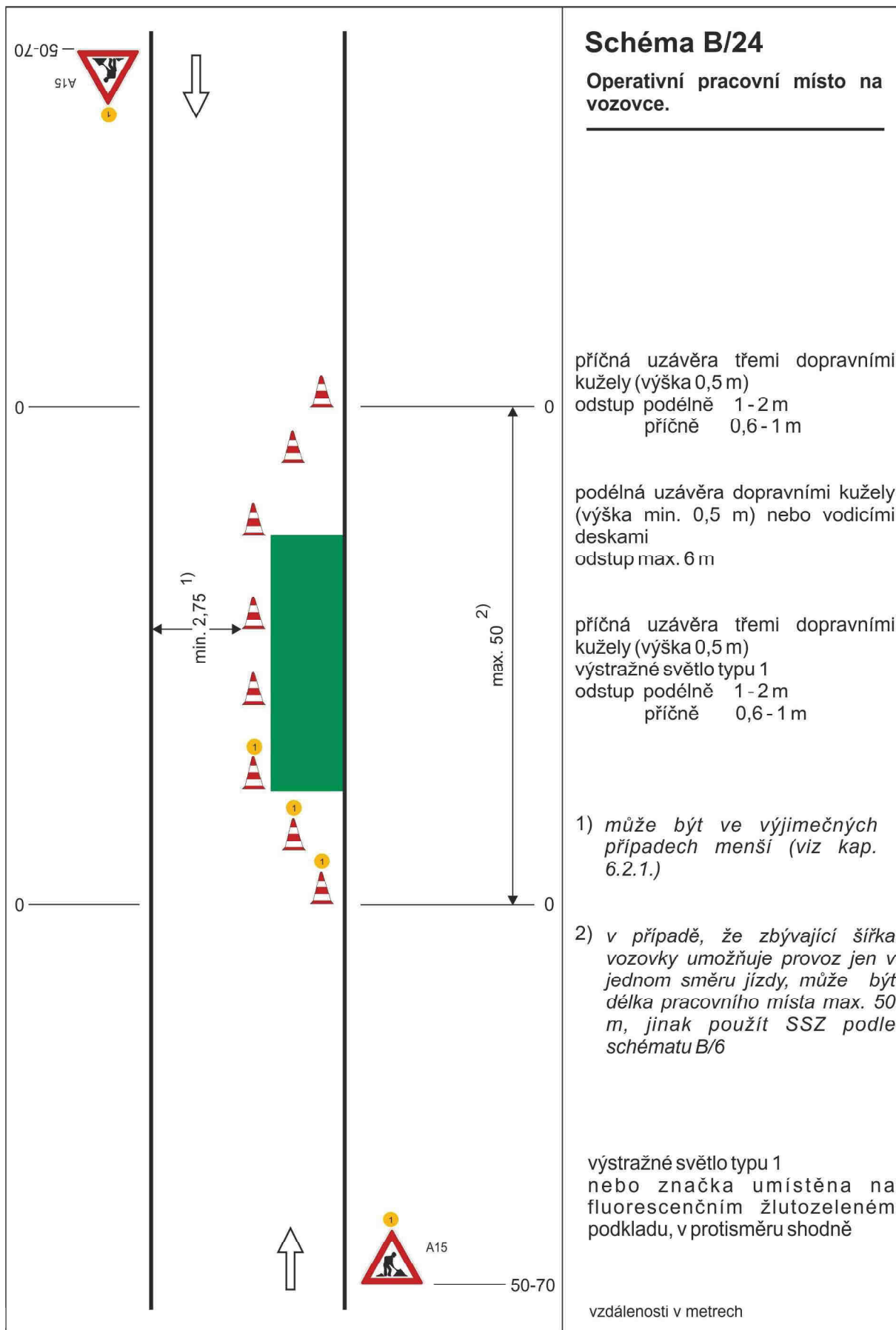
příčné uzávěry jednostrannými  
směrovacími deskami  
odstup podélně 1-2 m  
příčně 0,6-1 m  
výstražná světla typu 1 na každé  
směrovací desce

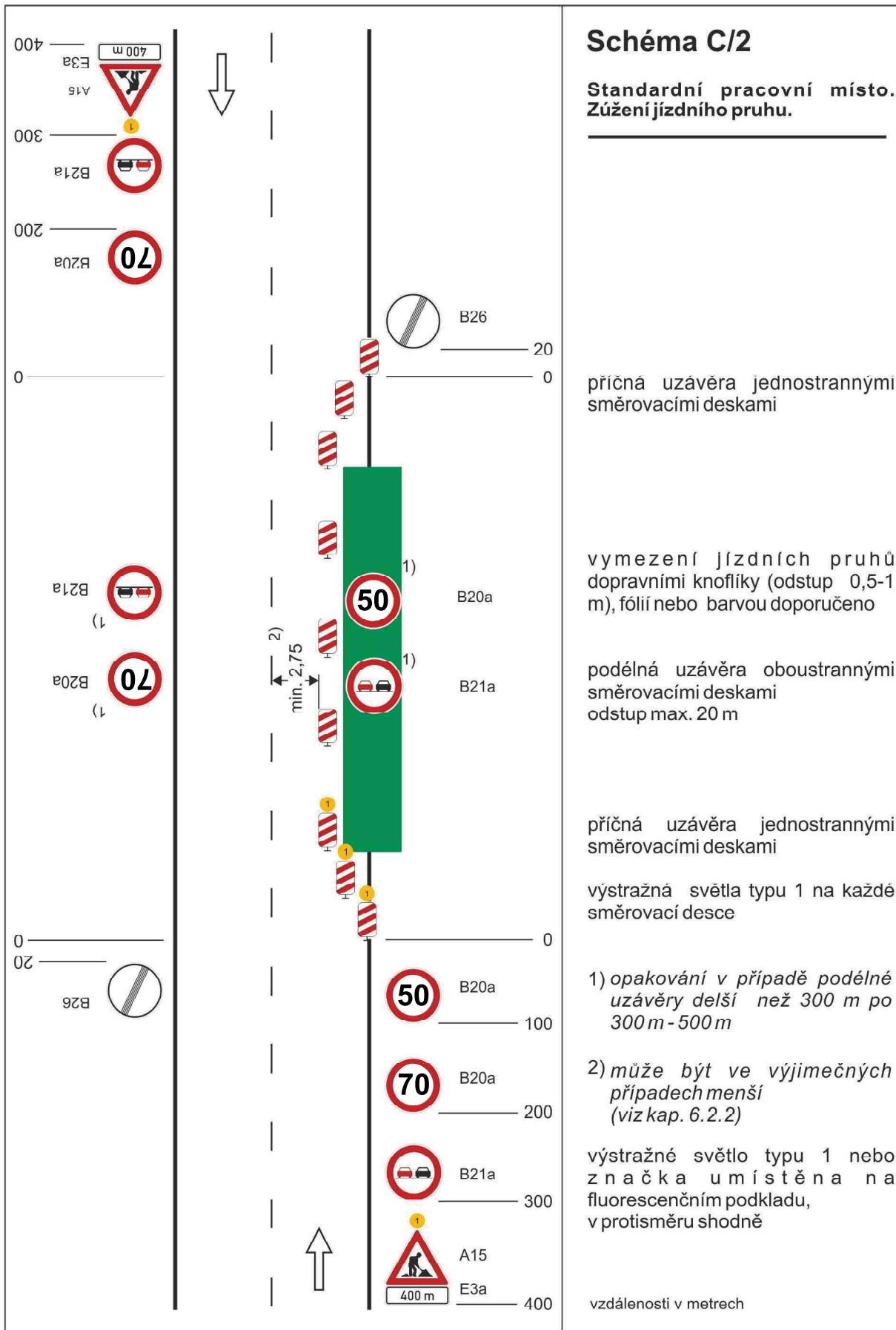
podélné uzávěry oboustrannými  
směrovacími deskami  
odstup max. 10 m

1) může být ve výjimečných  
případech menší (viz kap.  
6.1.2.)

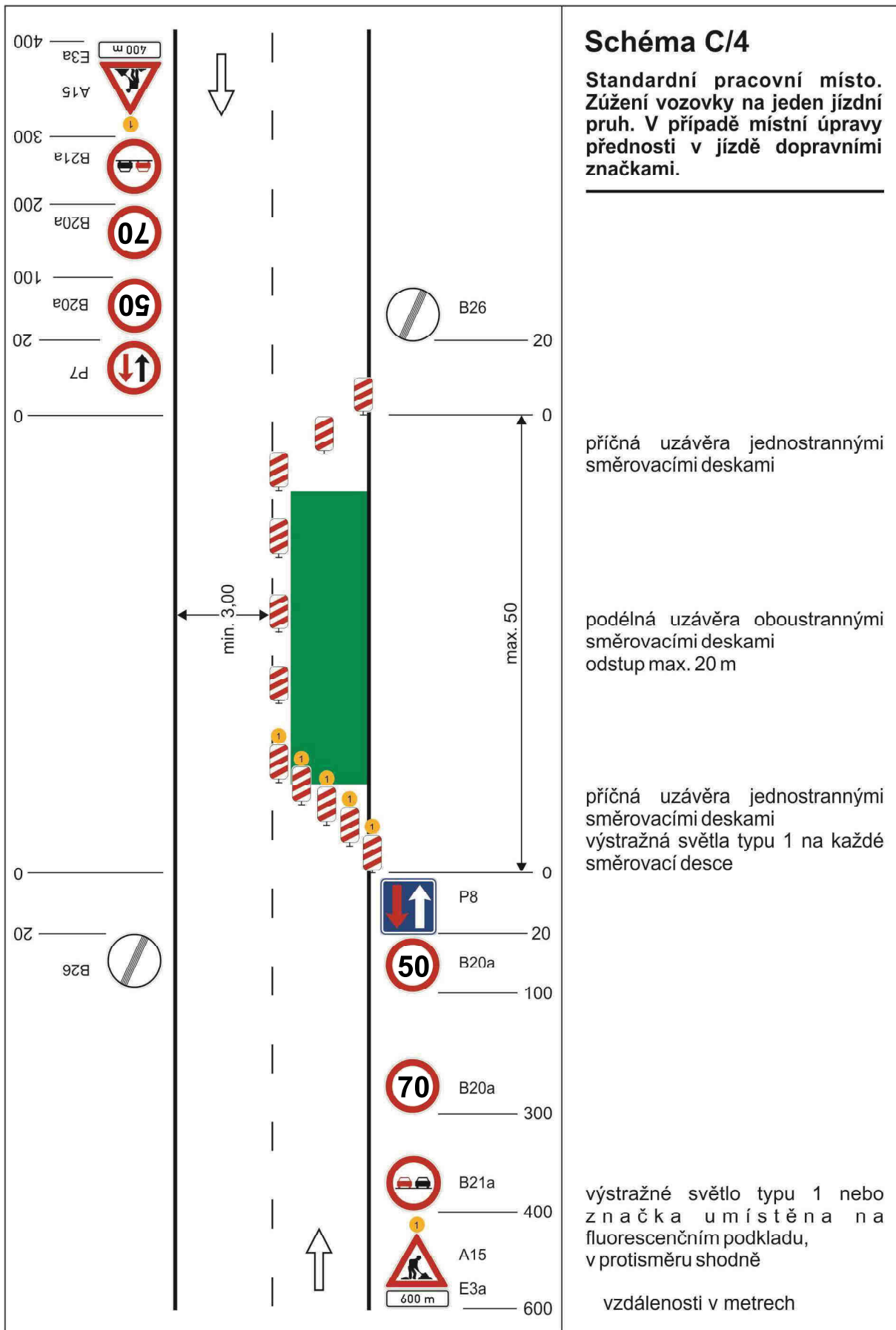
2) užití dopravních značek a  
dopravních zařízení v případě  
souběžných parkovacích  
pruhů, chodníků a/nebo  
stezek pro cyklisty podle  
schémat B/16 až B/20

vzdálenosti v metrech









## Schéma C/4

Standardní pracovní místo. Zúžení vozovky na jeden jízdní pruh. V případě místní úpravy předností v jízdě dopravními značkami.

příčná uzávěra jednostrannými směrovacími deskami

podélná uzávěra oboustrannými směrovacími deskami  
odstup max. 20 m

příčná uzávěra jednostrannými směrovacími deskami  
výstražná světla typu 1 na každé směrovací desce

výstražné světlo typu 1 nebo značka umístěna na fluorescenčním podkladu, v protisměru shodně

vzdálenosti v metrech



