

Příloha k Č. j.KRPB-69151-2/ČJ-2022-060406-PAZ
Břeclav, 29.3.2022

POLICIE ČESKÉ REPUBLIKY
KRAJSKÉ ŘEDITELSTVÍ POLICIE
JIHOMORAVSKÉHO KRAJE 2
DOPRAVNÍ INSPEKTORÁT
690 16 BŘECLAV, NÁR. HRDINŮ 15

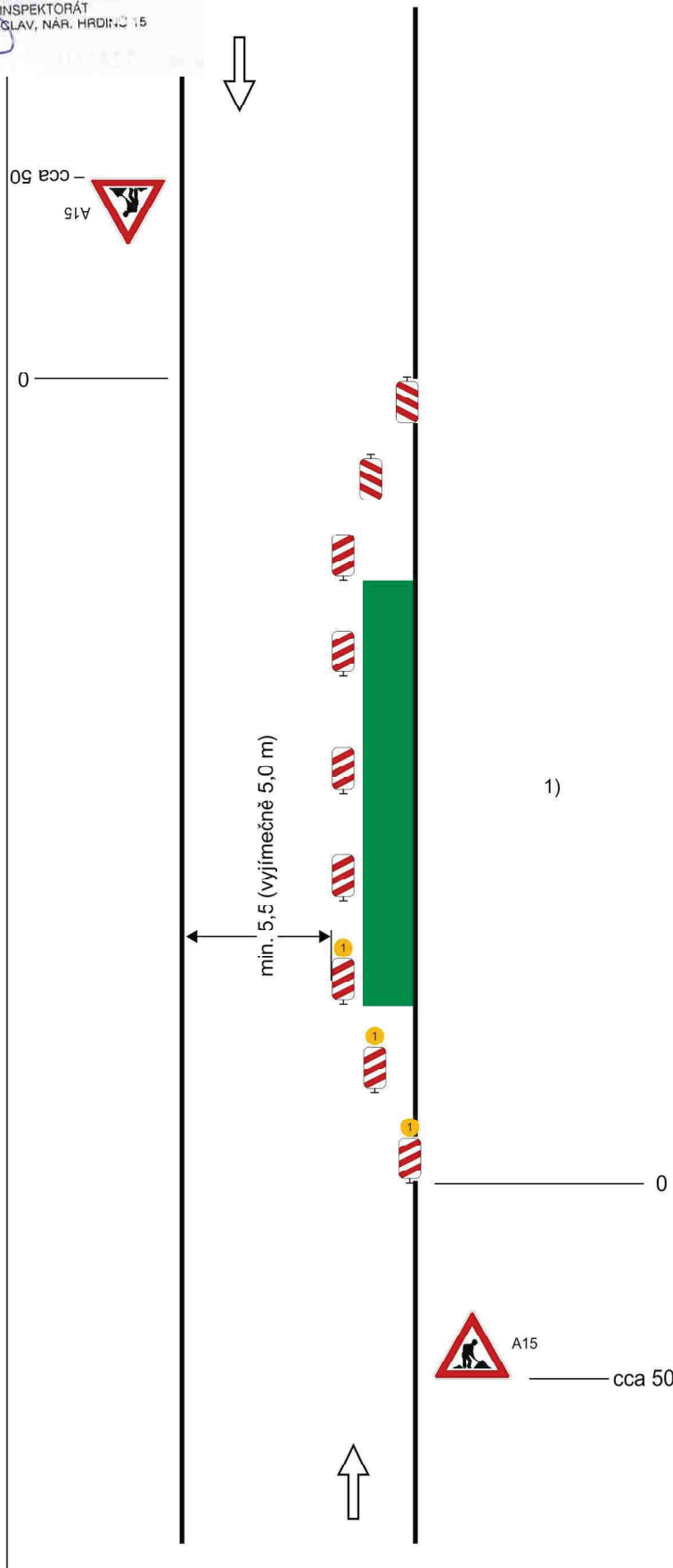


Schéma B/1

Standardní pracovní místo na pozemní komunikaci s malým dopravním zatížením.

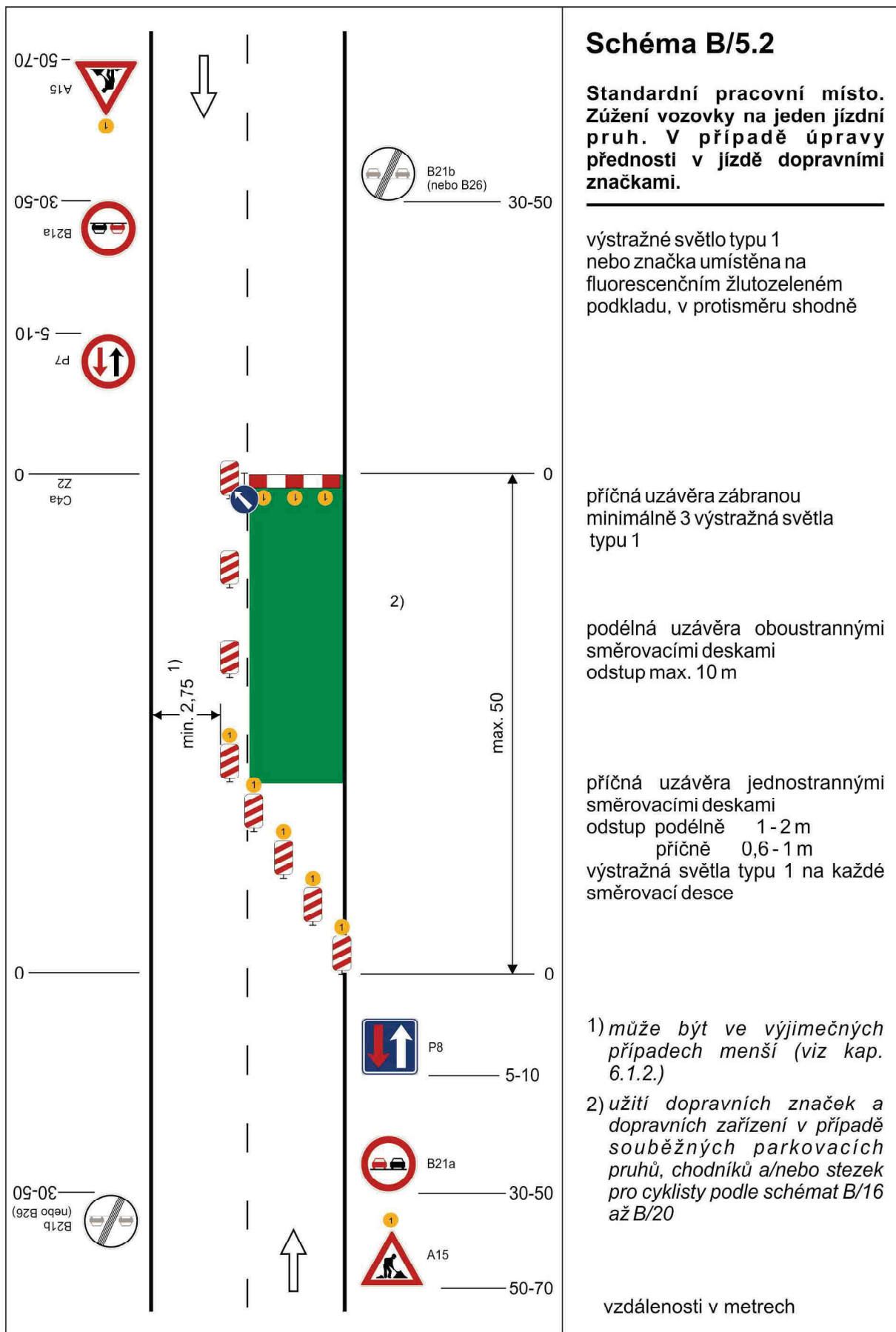
příčná uzávěra jedno-strannými směrovacími deskami
odstup podélně 1 - 2 m
příčně 0,6 - 1 m

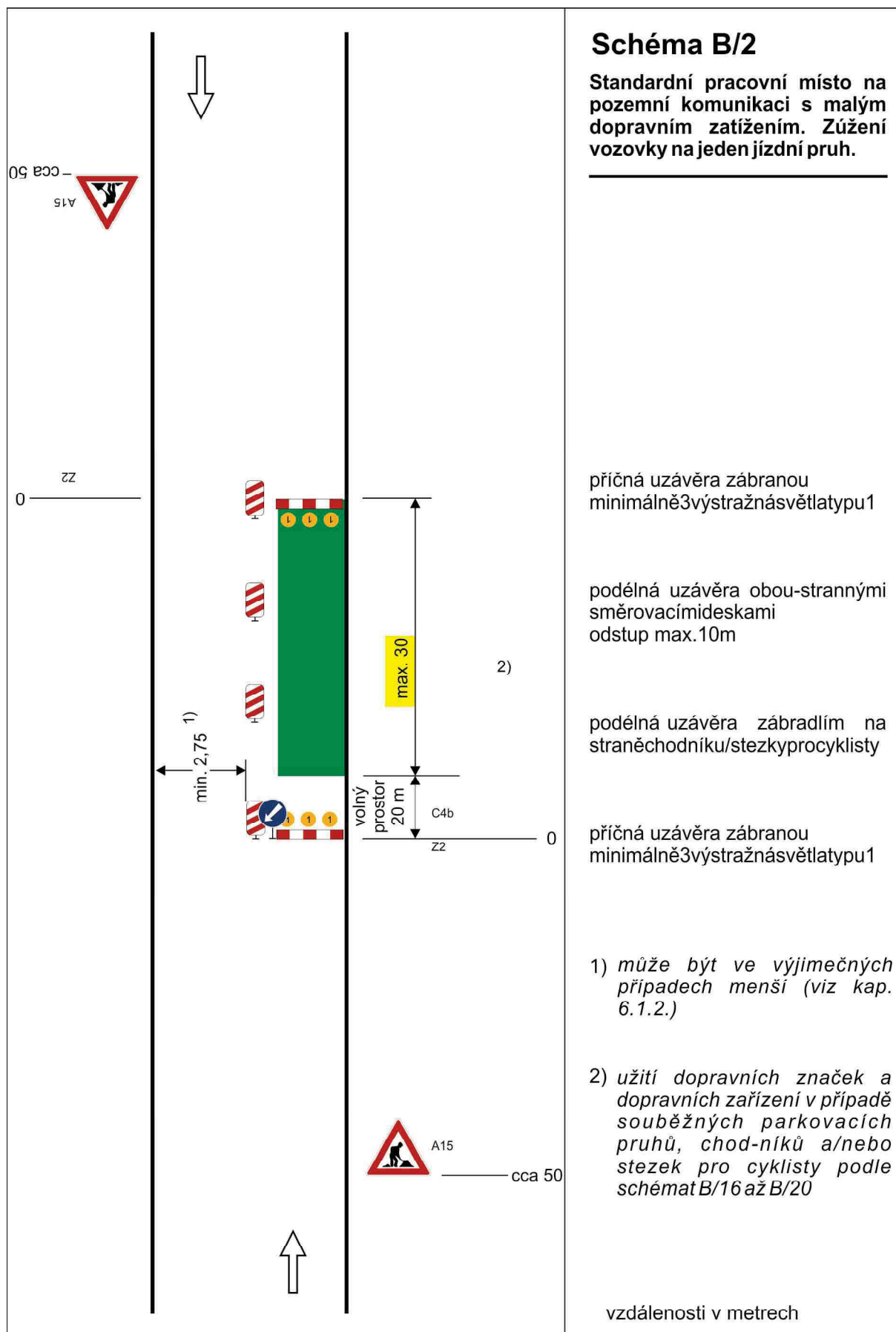
podélná uzávěra oboustrannými směrovacími deskami
odstup max. 10 m

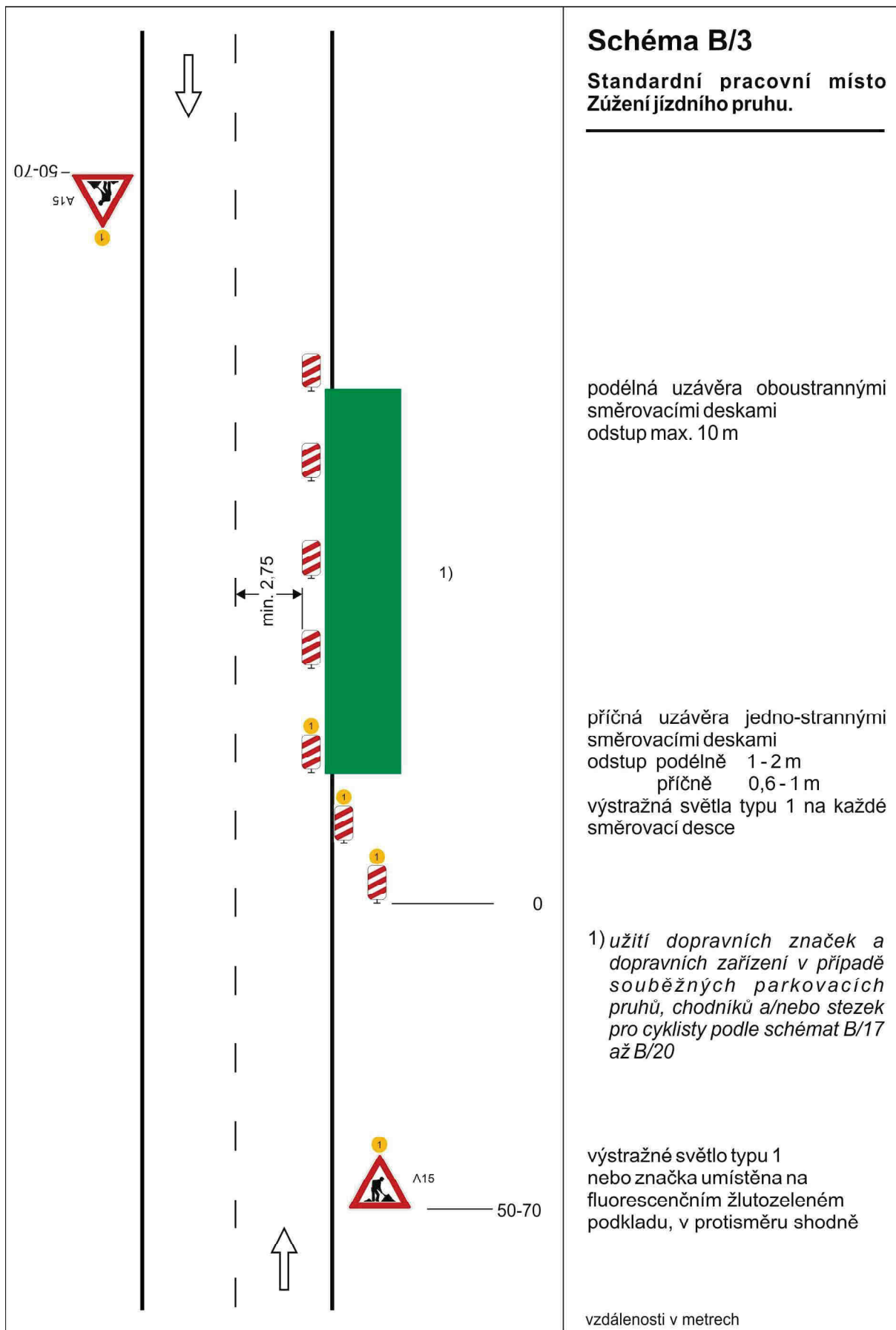
příčná uzávěra jednostrannými směrovacími deskami
odstup podélně 1 - 2 m
příčně 0,6 - 1 m
výstražná světla typu 1 na každé směrovací desce

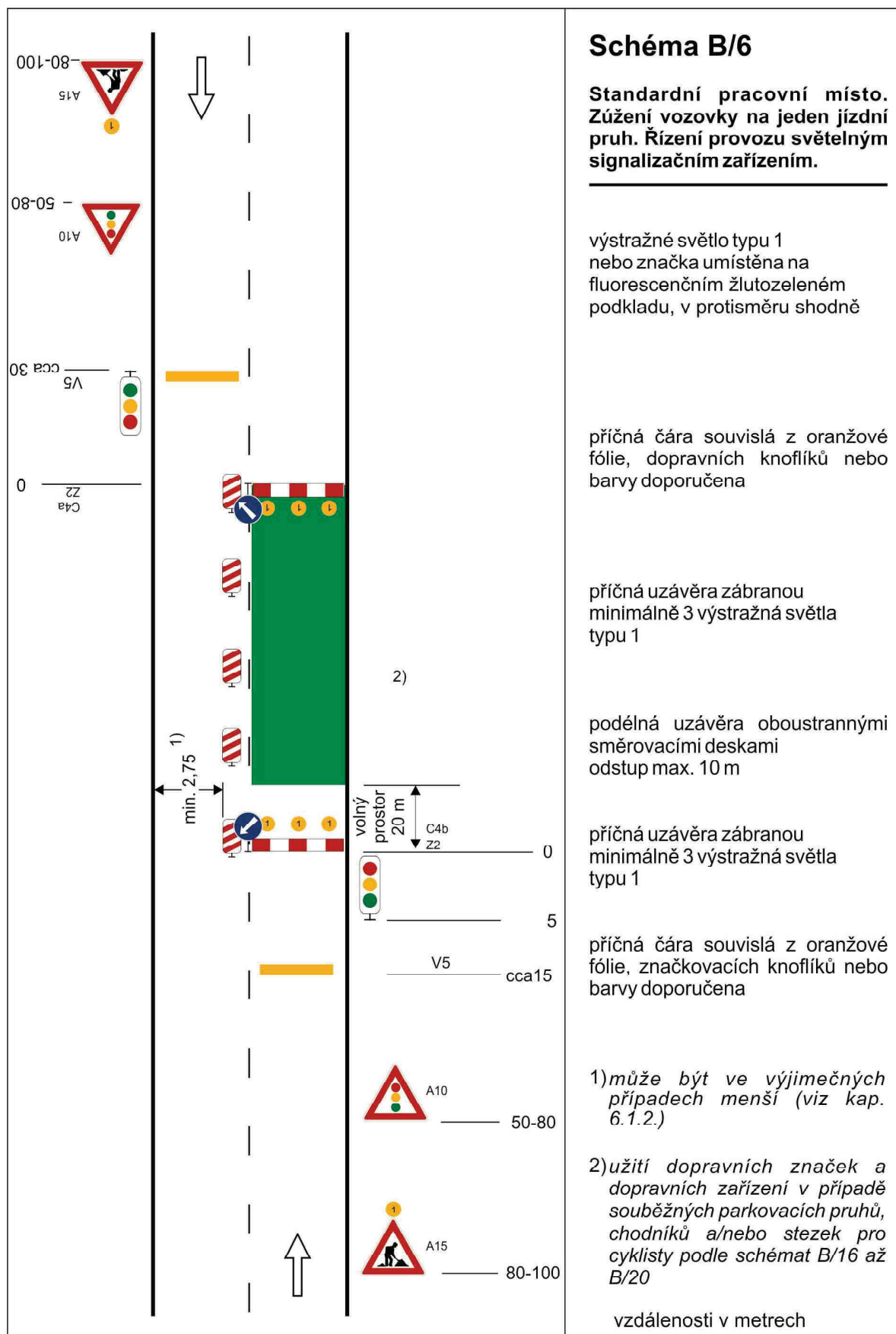
1)
užití dopravních značek a dopravních zařízení v případě souběžných parkovacích pruhů, chodníků a/nebo stezek pro cyklisty podle schémat B/16 až B/20

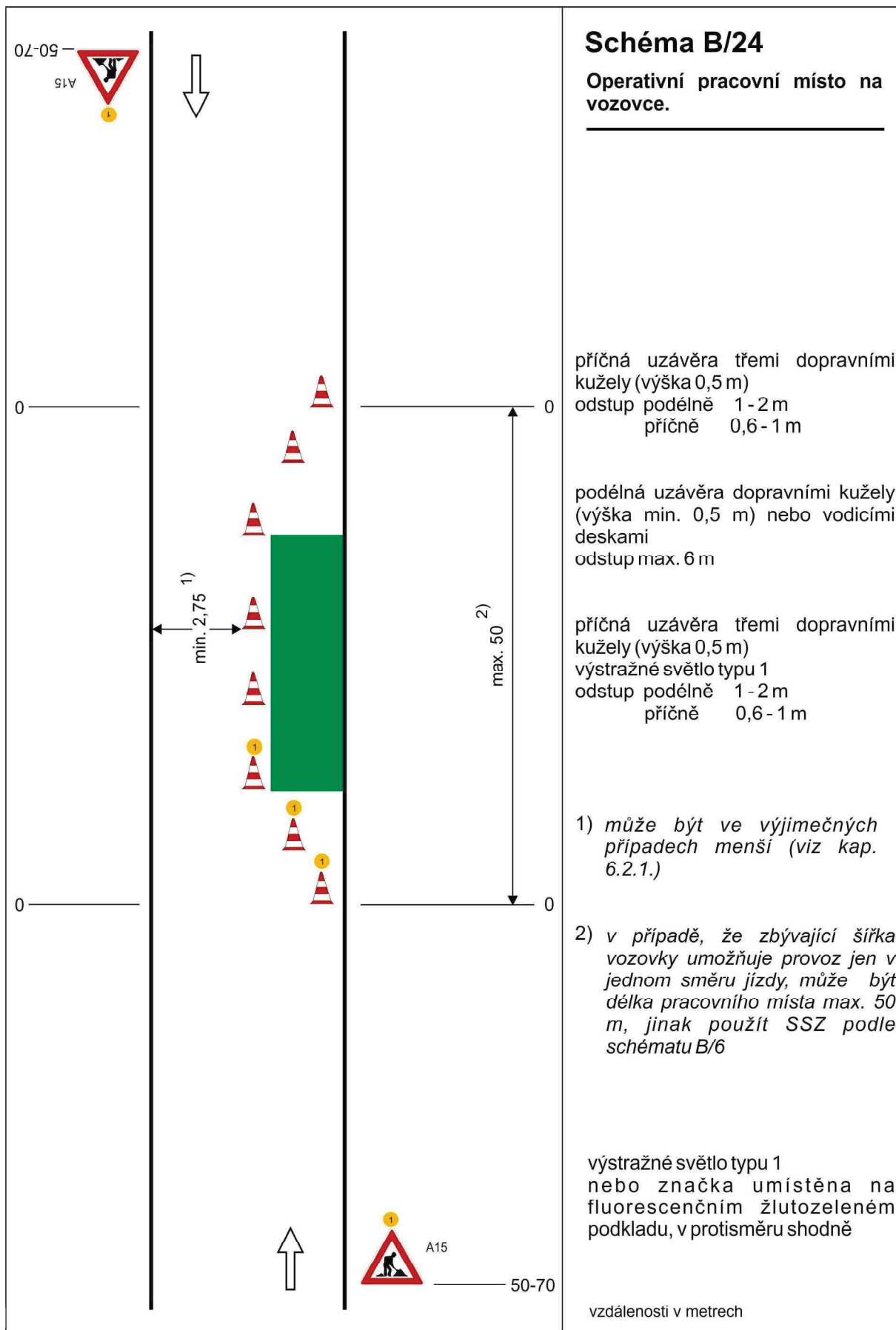
vzdálenosti v metrech











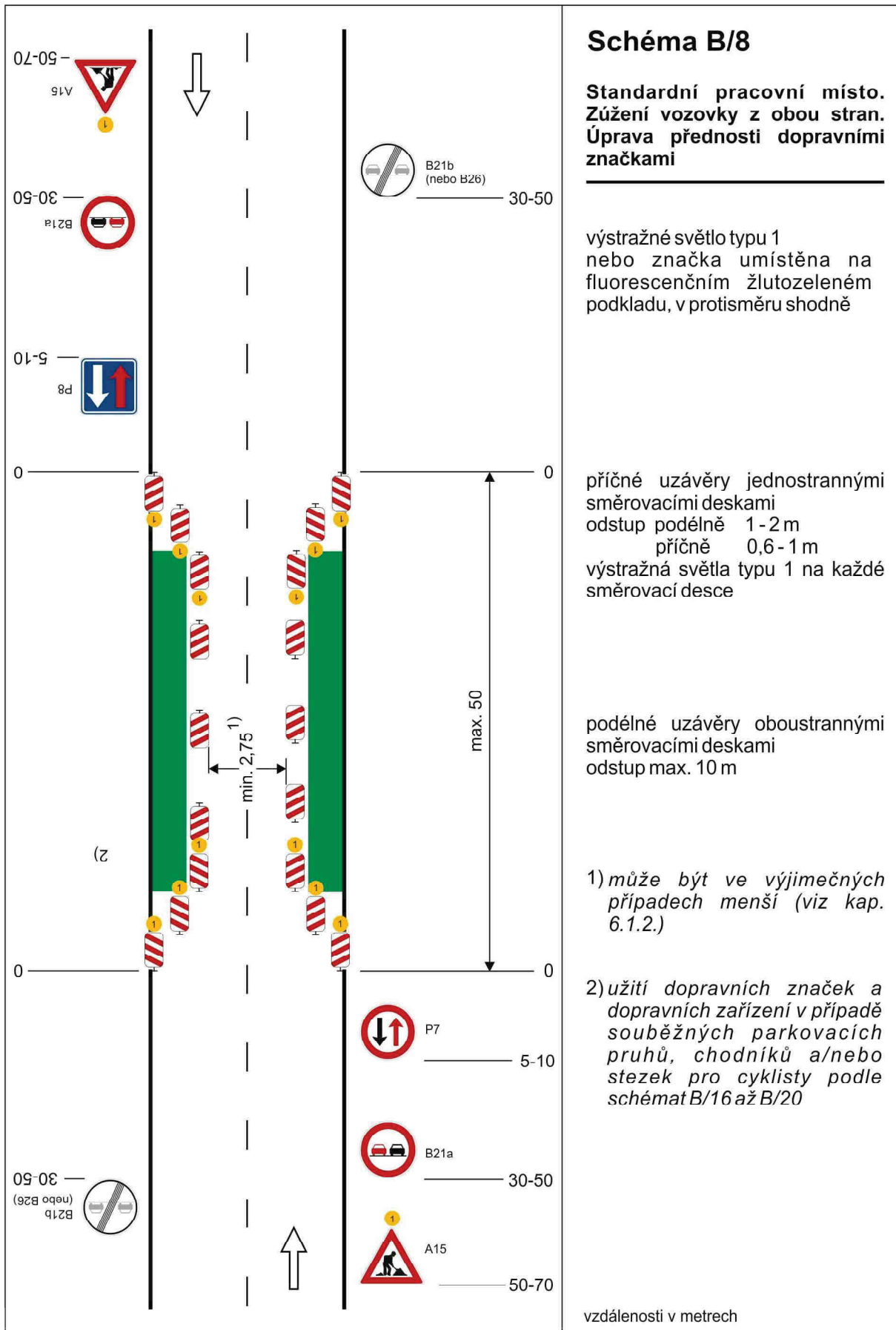


Schéma B/8

**Standardní pracovní místo.
Zúžení vozovky z obou stran.
Úprava přednosti dopravními značkami**

výstražné světlo typu 1
nebo značka umístěna na
fluorescenčním žlutozeleném
podkladu, v protisměru shodně

příčné uzávěry jednostrannými
směrovacími deskami
odstup podélně 1-2 m
příčně 0,6-1 m
výstražná světla typu 1 na každé
směrovací desce

podélné uzávěry oboustrannými
směrovacími deskami
odstup max. 10 m

1) může být ve výjimečných
případech menší (viz kap.
6.1.2.)

2) užití dopravních značek a
dopravních zařízení v případě
souběžných parkovacích
pruhů, chodníků a/nebo
stezek pro cyklisty podle
schémat B/16 až B/20

vzdálenosti v metrech

